

1	2	3	4	5	6	7	8	9	10	11	12	13	14	15	16	17	18	19	20
---	---	---	---	---	---	---	---	---	----	----	----	----	----	----	----	----	----	----	----

Parcours "Bois du Moulin" Version VA

L = 3 Km ; Tmoy = 1h ; Dénivelé cumulé = 140 m

- Départ Le Pont de "Folletin le pêcheur", côté SE ;
 - 1. 31 Méléze dans courbe sentier ;
 - Suivre Balisage ou Sentier perdu
 - 2. 32 Méléze à double tronc, au N d'un pierrier ;
 - Suivre Balisage ou Sentier perdu
 - 3. 33 Méléze au N d'un rocher ;
 - Suivre Balisage ou Sentier perdu
 - 4. 34 Méléze à l'O d'un rocher ;
 - Suivre Balisage ou Sentier perdu
 - 5. 35 Méléze sur butte, côté S ;
 - Suivre Balisage ou Sentier perdu
 - 6. 36 Méléze côté S, à l'O jonction GR et Chemin ;
 - 7. 37 Méléze côté S, croisement GR et Sentier perdu ;
 - 8. 38 Sur arbre couché, à droite sentier perdu ;
 - 9. 39 Méléze à l'E départ des 2 sentiers perdus ;
 - 10. 40 Tronc d'arbre couché, au-dessus ;
 - 11. 41 Méléze à gauche sentier perdu ;
 - 12. 42 Pin à droite sentier perdu ;
 - 13. 43 Méléze au croisement sentier perdu et GR ;
 - 14. 44 Méléze côté E, au S du rocher le plus à l'O ;
 - 15. 45 Méléze côté E, au S d'un rocher ;
 - 16. 46 Méléze à l'O d'un rocher, au S du chemin ;
 - 17. 47 Méléze côté E, au N du chemin ;
 - 18. 48 Rocher le plus au N, au pied O, au N du chemin ;
 - 19. 49 Méléze côté NO, dans courbe sentier perdu ;
 - 20. 50 Méléze au S cercle magique de "Folletin le pêcheur" ;
- 90 m du dernier poste à l'arrivée. Sans balisage

Vous êtes intéressé(e) par la CO : <http://co-paca.info>

Parcours réalisés par la Commune de CEILLAC

- en partenariat avec :**
- . Les AMIS DE CEILLAC ;
 - . Le PARC du QUEYRAS ;
 - . L'OFFICE du TOURISME.

Limite Sud du Circuit Biathlon

Bois du Moulin VA

**Les Sentiers Perdus du Bois du Moulin.
Des rubalises facilitent l'accès à certains postes.**

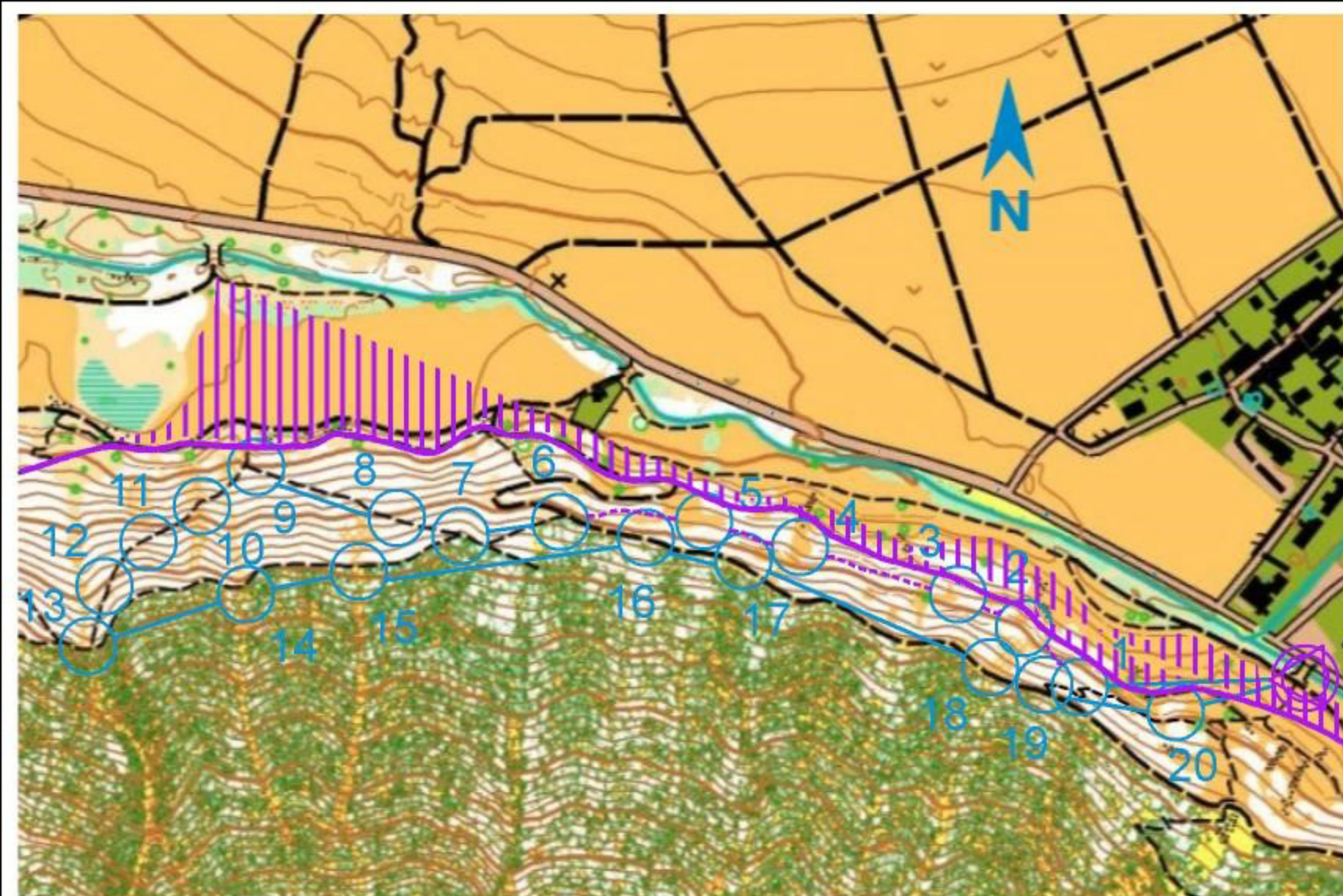
Échelle 1 : 3 032



Parcours "Bois du Moulin" Version CO

L = 3 Km ; Tmoy = 1h ; Dénivelé cumulé = 140 m

- Départ Le Pont de "Folletin le pêcheur", côté SE ;
1. 31 Sur le panneau GR, à l'O Eglise Ste Cécile
 - Suivre le balisage 10 m
 2. 32 Mélèze a double tronc, au N d'un pierrier ;
 - Suivre le balisage 10 m
 3. 33 Mélèze au N d'un rocher ;
 - Suivre le balisage 20 m
 4. 34 Mélèze à l'O d'un rocher ;
 - Suivre le balisage 10 m
 5. 35 Mélèze sur butte, côté S ;
 - Suivre le balisage 20 m
 6. 36 Mélèze côté S, à l'O jonction GR et Chemin ;
 7. 37 Mélèze côté S, croisemnt GR et sentier perdu ;
 8. 38 Sur arbre couché, à droite sentier perdu ;
 9. 39 Mélèze à l'E départ des 2 sentiers perdus ;
 10. 40 Tronc d'arbre couché, au-dessus ;
 11. 41 Mélèze à gauche du sentier montant ;
 12. 42 Pin à droite du sentier montant ;
 13. 43 Mélèze au croisement sentier perdu et GR ;
 14. 44 Mélèze côté E, au S du rocher le plus à l'E ;
 15. 45 Mélèze côté E, au S d'un rocher ;
 16. 46 Mélèze à l'O d'un rocher, au S du chemin ;
 17. 47 Mélèze côté E, au N du chemin ;
 18. 48 Rocher le plus au NO, au pied O, au N du chemin ;
 19. 49 Mélèze côté NO, dans courbe sentier perdu ;
 20. 50 Mélèze au S cercle magique "Folletin le pêcheur" ;
- 90m** du dernier poste à l'arrivée. Sans balisage



1	2	3	4	5	6	7	8	9	10	11	12	13	14	15	16	17	18	19	20
---	---	---	---	---	---	---	---	---	----	----	----	----	----	----	----	----	----	----	----

Parcours "Cascade de la Pisse" Version VA

L = 4 Km ; Tmoy = 2h ; Dénivelé cumulé = 120 m

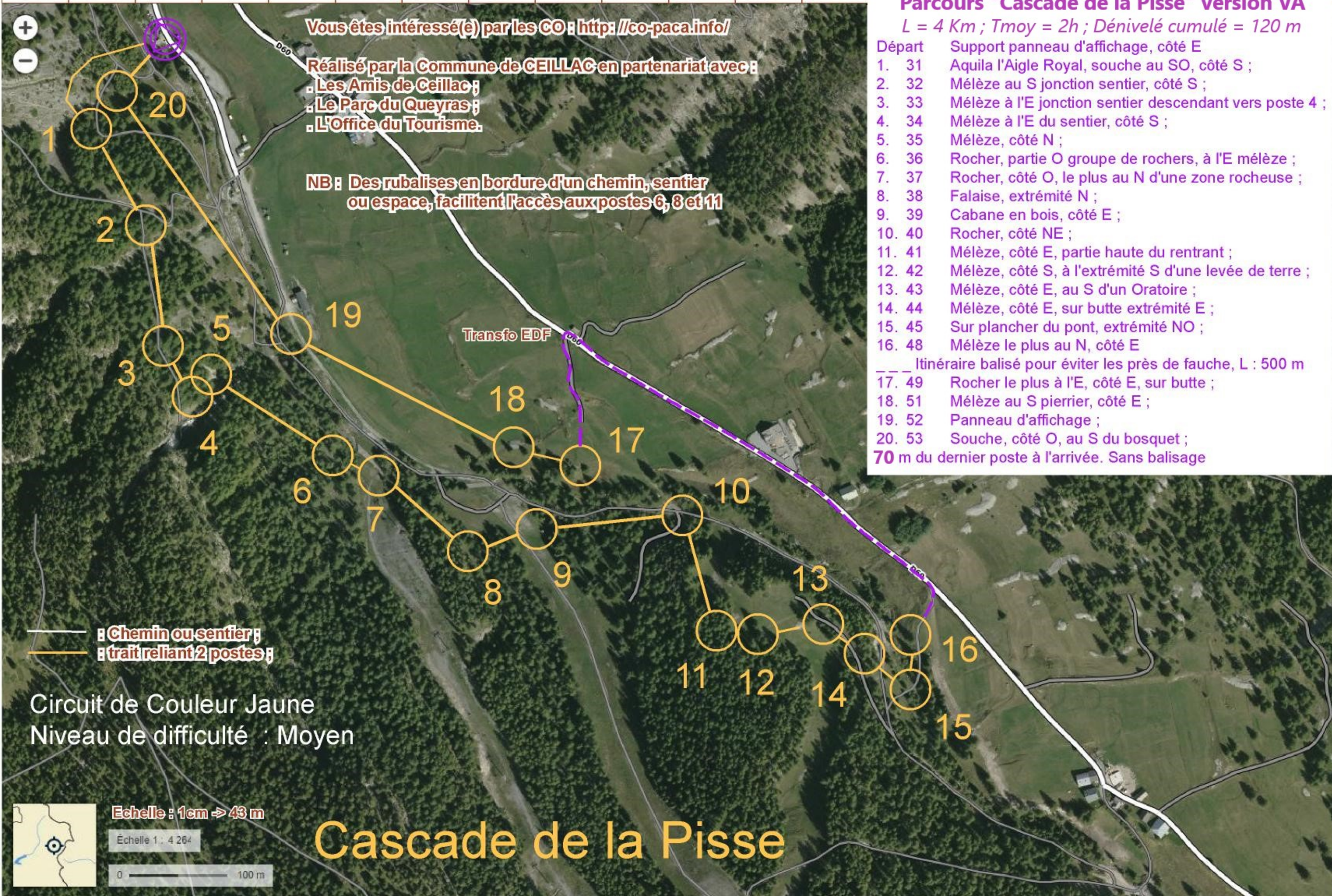
- Départ Support panneau d'affichage, côté E
1. 31 Aquila l'Aigle Royal, souche au SO, côté S ;
 2. 32 Mélèze au S jonction sentier, côté S ;
 3. 33 Mélèze à l'E jonction sentier descendant vers poste 4 ;
 4. 34 Mélèze à l'E du sentier, côté S ;
 5. 35 Mélèze, côté N ;
 6. 36 Rocher, partie O groupe de rochers, à l'E mélèze ;
 7. 37 Rocher, côté O, le plus au N d'une zone rocheuse ;
 8. 38 Falaise, extrémité N ;
 9. 39 Cabane en bois, côté E ;
 10. 40 Rocher, côté NE ;
 11. 41 Mélèze, côté E, partie haute du rentrant ;
 12. 42 Mélèze, côté S, à l'extrémité S d'une levée de terre ;
 13. 43 Mélèze, côté E, au S d'un Oratoire ;
 14. 44 Mélèze, côté E, sur butte extrémité E ;
 15. 45 Sur plancher du pont, extrémité NO ;
 16. 48 Mélèze le plus au N, côté E
- Itinéraire balisé pour éviter les près de fauche, L : 500 m
17. 49 Rocher le plus à l'E, côté E, sur butte ;
 18. 51 Mélèze au S pierrier, côté E ;
 19. 52 Panneau d'affichage ;
 20. 53 Souche, côté O, au S du bosquet ;
- 70 m** du dernier poste à l'arrivée. Sans balisage

Vous êtes intéressé(e) par les CO : <http://co-paca.info/>

Réalisé par la Commune de CEILLAC en partenariat avec :

- ▣ Les Amis de Ceillac ;
- ▣ Le Parc du Queyras ;
- ▣ L'Office du Tourisme.

NB : Des rubalises en bordure d'un chemin, sentier ou espace, facilitent l'accès aux postes 6, 8 et 11



— Chemin ou sentier ;
 — trait reliant 2 postes ;

Circuit de Couleur Jaune
 Niveau de difficulté : Moyen

Echelle : 1cm → 43 m
 Echelle 1 : 4 264
 0 ————— 100 m

Cascade de la Pisse

Vous êtes intéressé(e) par les CO : <http://co-paca.info/>

Réalisé par la commune de CEILLAC en partenariat avec :

- . Les AMIS de CEILLAC ;
- . Le Parc du QUEYRAS ;
- . L'Office du Tourisme.

NB : Des rubalises en bordure de chemin, sentier, espace facilitent l'accès aux postes 6, 8 et 11 .

Parcours "Cascade de la Pisse" Version CO

L = 4 Km ; Tmoy = 2h ; Dénivelé cumulé = 120 m

- | | |
|--------|---|
| Départ | Pont, extrémité SE ; |
| 1. | 31 Aquila l'Aigle Royal, souche au SO, côté S ; |
| 2. | 32 Méléze au S jonction sentiers, côté S ; |
| 3. | 33 Méléze à l'E jonction sentier descendant vers poste 4 ; |
| 4. | 34 Méléze à l'E du sentier, côté S |
| 5. | 35 Méléze, côté N ; |
| 6. | 36 Rocher, partie O d'un groupe de rochers, à l'E méléze ; |
| 7. | 37 Rocher, côté O, le plus au N d'une zone rocheuse ; |
| 8. | 38 Falaise, extrémité N ; |
| 9. | 39 Cabane en bois, côté E ; |
| 10. | 40 Rocher, côté NE ; |
| 11. | 41 Méléze, côté E, partie haute du rentrant ; |
| 12. | 42 Méléze, côté S, à l'extrémité S d'une levée de terre ; |
| 13. | 43 Méléze, côté E, au S d'un Oratoire ; |
| 14. | 44 Méléze, côté E, sur butte extrémité E ; |
| 15. | 45 Sur plancher du pont, extrémité NO ; |
| 16. | 48 Méléze le plus au N, côté E ; |
| ---- | Itinéraire balisé pour éviter les prés de fauche, L : 500 m |
| 17. | 49 Rocher le plus à l'E, côté E, sur une butte ; |
| 18. | 51 Méléze au S pierrier, côté E ; |
| 19. | 52 Panneau d'affichage ; |
| 20. | 53 Souche, côté O, au S du bosquet ; |
| | 70 m du dernier poste à l'arrivée. Sans balisage |

Circuit de Couleur Jaune ;
Niveau de difficulté : Moyen ;

Echelle : 1 cm → 43 m

Cascade De La Pisse CO

1	2	3	4	5	6	7	8	9	10	11	12	13	14	15	16	17	18	19	20
---	---	---	---	---	---	---	---	---	----	----	----	----	----	----	----	----	----	----	----

1	2	3	4	5	6	7	8	9	10	11/1	12/2	13/3	14/4	15/5	16/6	17/7	18/8	19/9	20/10
---	---	---	---	---	---	---	---	---	----	------	------	------	------	------	------	------	------	------	-------

Parcours "Les Balcons de Ceillac" Est-Ouest

L = 3,8 Km ; Tmoy = 1h40 ; Dénivelé cumulé = 200 m

Vous êtes intéressé(e) par les CO : <http://co-paca.info/>

Projet réalisé par la Commune de Ceillac en partenariat avec :

- Les Amis de Ceillac ;
- Le Parc du Queyras ;
- L'office du Tourisme

NB : - Des rubalises facilitent l'accès aux poste 18 ;

- Cheminement interdit : xxxx

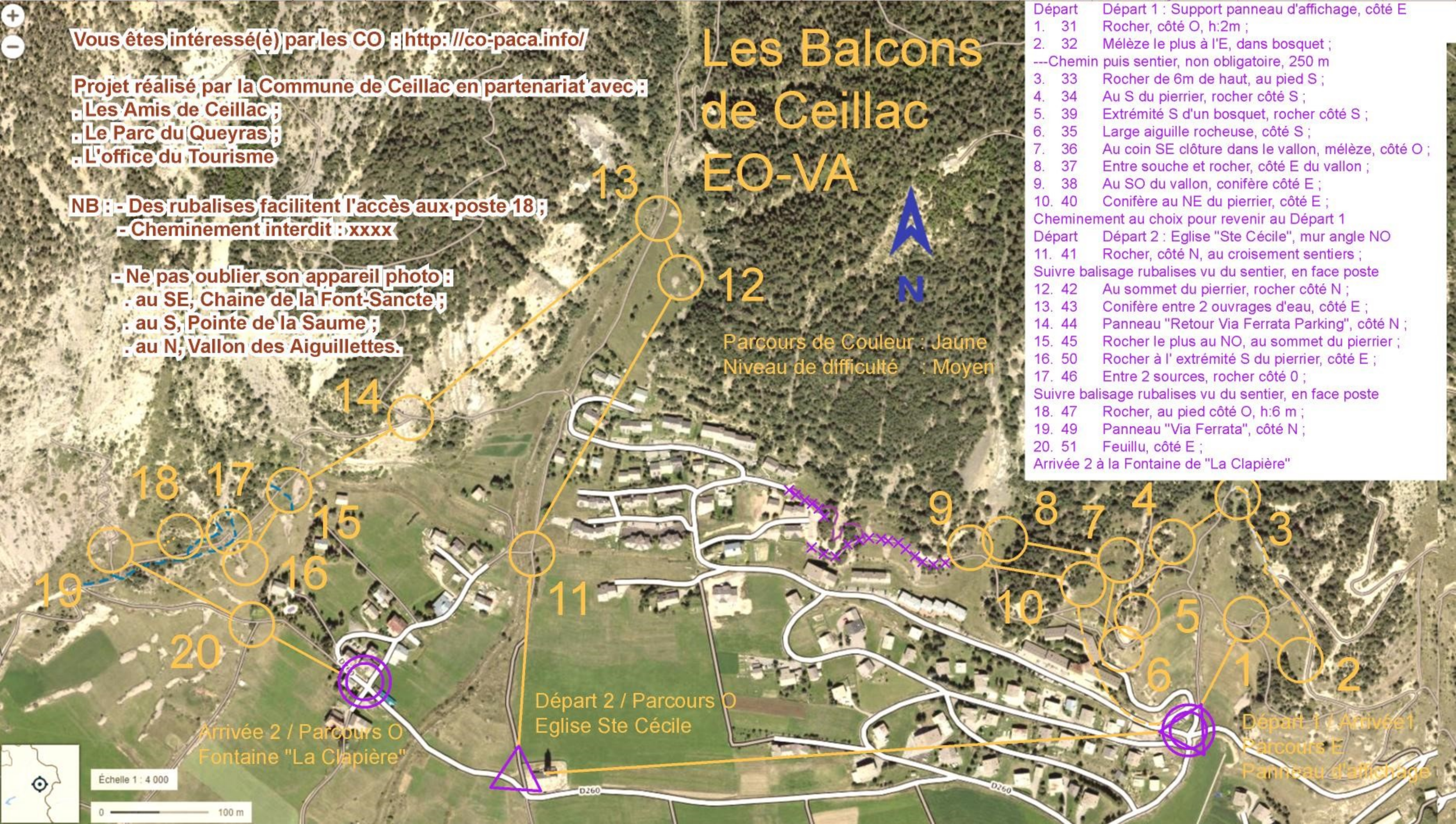
- Ne pas oublier son appareil photo :

- au SE, Chaîne de la Font-Sancte ;
- au S, Pointe de la Saume ;
- au N, Vallon des Aiguillettes.

Les Balcons de Ceillac EO-VA

Parcours de Couleur : Jaune
Niveau de difficulté : Moyen

- Départ 1 : Support panneau d'affichage, côté E
1. 31 Rocher, côté O, h:2m ;
 2. 32 Mélèze le plus à l'E, dans bosquet ;
 - Chemin puis sentier, non obligatoire, 250 m
 3. 33 Rocher de 6m de haut, au pied S ;
 4. 34 Au S du pierrier, rocher côté S ;
 5. 39 Extrémité S d'un bosquet, rocher côté S ;
 6. 35 Large aiguille rocheuse, côté S ;
 7. 36 Au coin SE clôture dans le vallon, mélèze, côté O ;
 8. 37 Entre souche et rocher, côté E du vallon ;
 9. 38 Au SO du vallon, conifère côté E ;
 10. 40 Conifère au NE du pierrier, côté E ;
 - Cheminement au choix pour revenir au Départ 1
 - Départ 2 : Eglise "Ste Cécile", mur angle NO
 11. 41 Rocher, côté N, au croisement sentiers ;
 - Suivre balisage rubalises vu du sentier, en face poste
 12. 42 Au sommet du pierrier, rocher côté N ;
 13. 43 Conifère entre 2 ouvrages d'eau, côté E ;
 14. 44 Panneau "Retour Via Ferrata Parking", côté N ;
 15. 45 Rocher le plus au NO, au sommet du pierrier ;
 16. 50 Rocher à l'extrémité S du pierrier, côté E ;
 17. 46 Entre 2 sources, rocher côté O ;
 - Suivre balisage rubalises vu du sentier, en face poste
 18. 47 Rocher, au pied côté O, h:6 m ;
 19. 49 Panneau "Via Ferrata", côté N ;
 20. 51 Feuillu, côté E ;
- Arrivée 2 à la Fontaine de "La Clapière"



Échelle 1 : 4 000

0 100 m

Parcours "Les Balcons de Ceillac" Ouest

L = 2,3 Km ; Tmoy = 1 h ; Dénivelé cumulé = 130 m

- Départ 2 : Eglise "Ste Cécile", mur angle NO ;
1. 31 Sur le panneau GR, à l'O Eglise Ste Cécile
- Suivre balisage rubalise, à droite du sentier, en face poste
2. 32 Au sommet du pierrier, rocher côté N ;
 3. 33 Conifère entre 2 ouvrages d'eau, côté E ;
 4. 34 Panneau "Retour Via Ferrata Parking", côté N ;
 5. 35 Rocher le plus au NO, au sommet du pierrier ;
 6. 36 Rocher à l'extrémité S du pierrier, côté E ;
 7. 37 Entre 2 sources, rocher côté O ;
- Suivre balisage rubalise, à droite du sentier, en face poste
8. 38 Rocher, au pied côté O, h=6m ;
 9. 39 Panneau "Via Ferrata", côté N ;
 10. 40 Feuillu, côté E ;
- Arrivée 2 à la fontaine de "La Clapière"

Parcours "Les Balcons de Ceillac" Est

L = 1,5 Km ; Tmoy = 40 mn ; Dénivelé cumulé = 70 m

- Départ 1 Support panneau d'affichage, côté E ;
1. 31 Rocher, côté O ;
 2. 32 Mélèze le plus à l'E, dans bosquet ;
- Chemin puis sentier non obligatoire
3. 33 Rocher de 6m de haut, au pied S ;
 4. 34 Au S du pierrier, rocher côté S ;
 5. 35 Extrémité S d'un bosquet, rocher côté S ;
 6. 36 Large aiguille rocheuse, côté S ;
 7. 37 Au coin SE clôture, dans vallon, mélèze côté O ;
 8. 38 Entre souche et rocher, côté E du vallon ;
 9. 39 Au SO du vallon, conifère côté E ;
 10. 40 Conifère au NE du pierrier, côté E ;
- Arrivée 1 : Cheminement au choix pour revenir au Départ 1

Les Balcons de Ceillac EO-CO



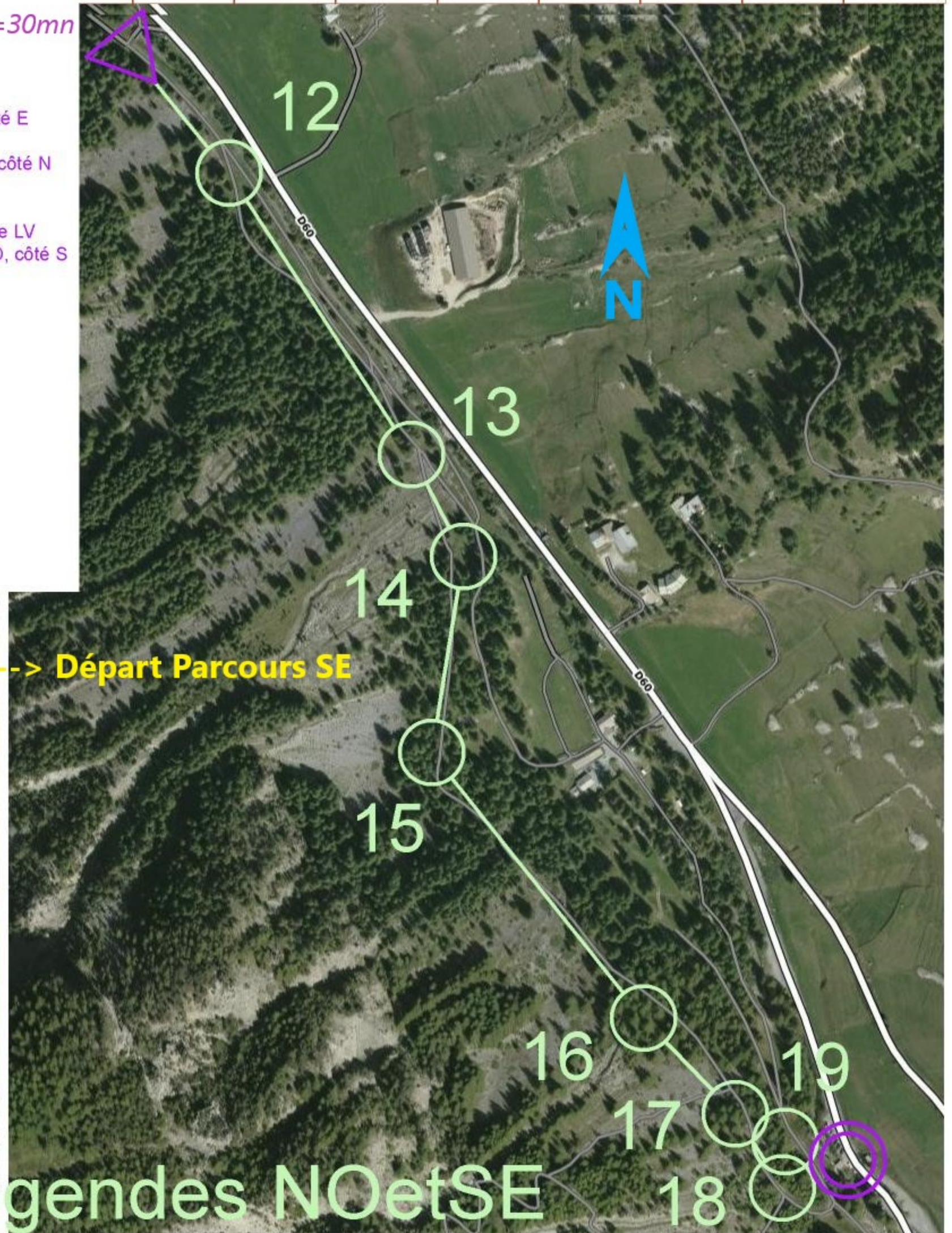
1	2	3	4	5	6	7	8	9	10	11/1	12/2	13/3	14/4	15/5	16/6	17/7	18/8	19/9	20/10
---	---	---	---	---	---	---	---	---	----	------	------	------	------	------	------	------	------	------	-------

Parcours "Sportif Contes et Légendes" NO et SE - Version VA

Parcours NO : L=1,3km ; Tmoy=20mn ; H=15mn / Parcours SE : L=1,3km ; T=25mn ; H=30mn



- | | |
|--|--|
| Départ | Pont, extrémité NE ; |
| 1. | 31 "La Cabane de Folletin", mélèze dans bosquet, côté E |
| 2. | 49 Souche côté E |
| 3. | 32 "Archimède le Hiboux", mélèze le plus à l'O du bosquet, côté E |
| 4. | 50 Mélèze au croisement, côté E |
| 5. | 33 "De barreau en barreau", mélèze au NO d'un beau sourire, côté N |
| 6. | 34 "Flexion avant et retour couché", mélèze au bord O de LV |
| Portion de sentier GR58, entre postes 6 et 8 | |
| 7. | 35 "Plotez-vous avec Goupil Le Renard", mélèze au bord SE de LV |
| 8. | 36 "Ne pas folleter en suspension avec Folletin", mélèze au SO, côté S |
| 9. | 37 "Passez le col avec Folletin", mélèze au S, côté S |
| 10. | 38 "Folletez en suspension", mélèze au S, côté S |
| 11. | 39 "Souhaitez bonnes Pâques à Bill le Lapin", rocher côté S |
| 50 m du dernier poste à l'arrivée. Sans balisage | |
| Départ | Au S du pont, rocher "Le Dragon", bosquet à l'E |
| 12. | 41 "Admirant Maya l'abeille", mélèze au NO, côté S |
| 13. | 42 "Folletin Randonneur", mélèze à l'E, côté S |
| 14. | 43 "Le trou de la Vilaine Sorcière", au pied d'un rocher h : 3m |
| 15. | 44 "Coloriez votre vie", mélèze au NE, côté E |
| 16. | 45 Mélèze en amont S du torrent à sec, côté S |
| 17. | 46 "La Fée Viviane", mélèze au N, côté N |
| 18. | 47 Panneau Ceillac, côté NE |
| 19. | 48 Mélèze dans rentrant, partie aval, côté N |
| 50 m du dernier poste à l'arrivée. Sans balisage | |

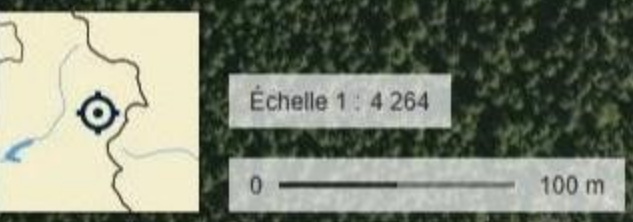


Parcours de Couleur : Verte
Niveau de difficulté : Facile

Vous êtes intéressé(e) par les CO :
<http://co-paca.info/>

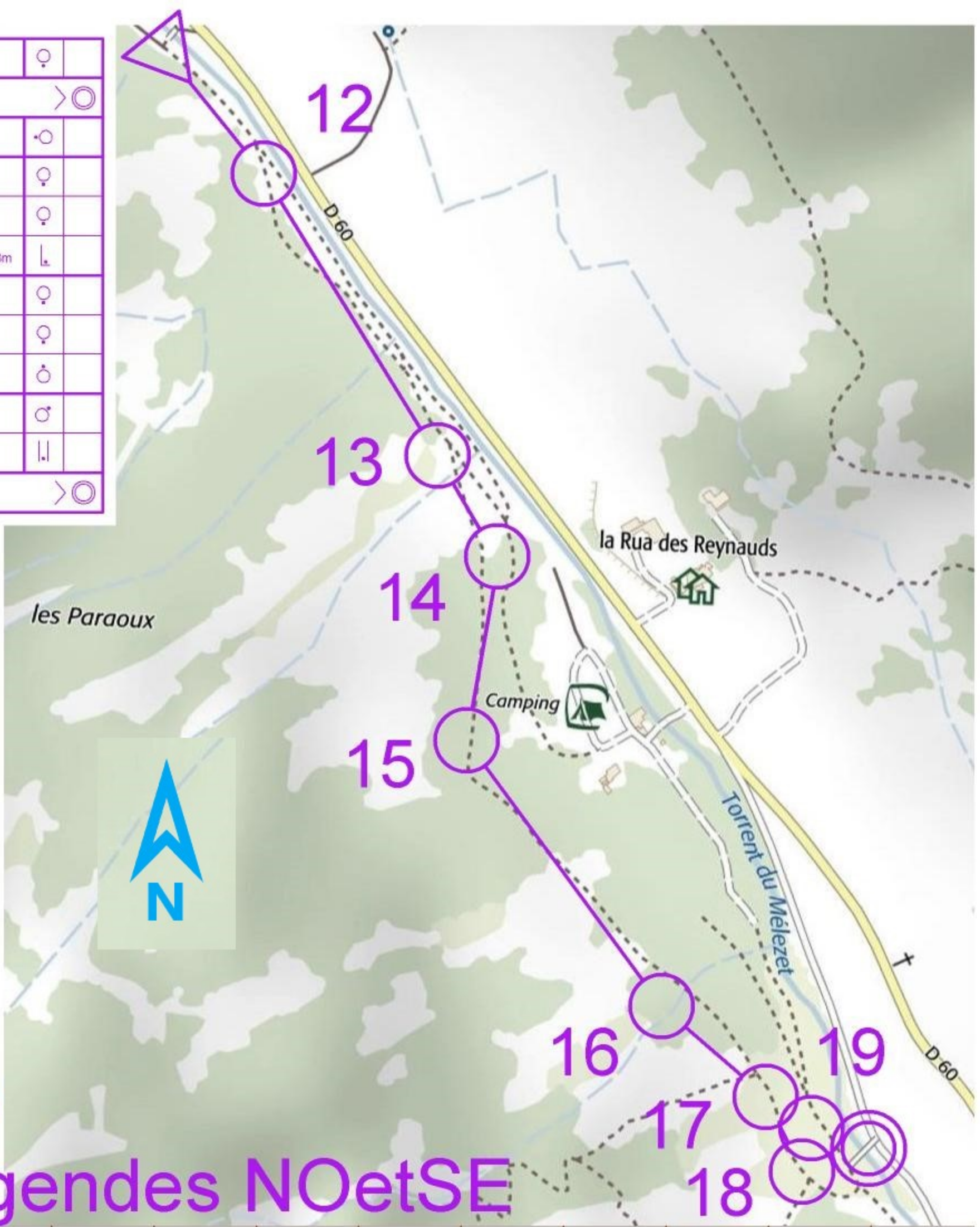
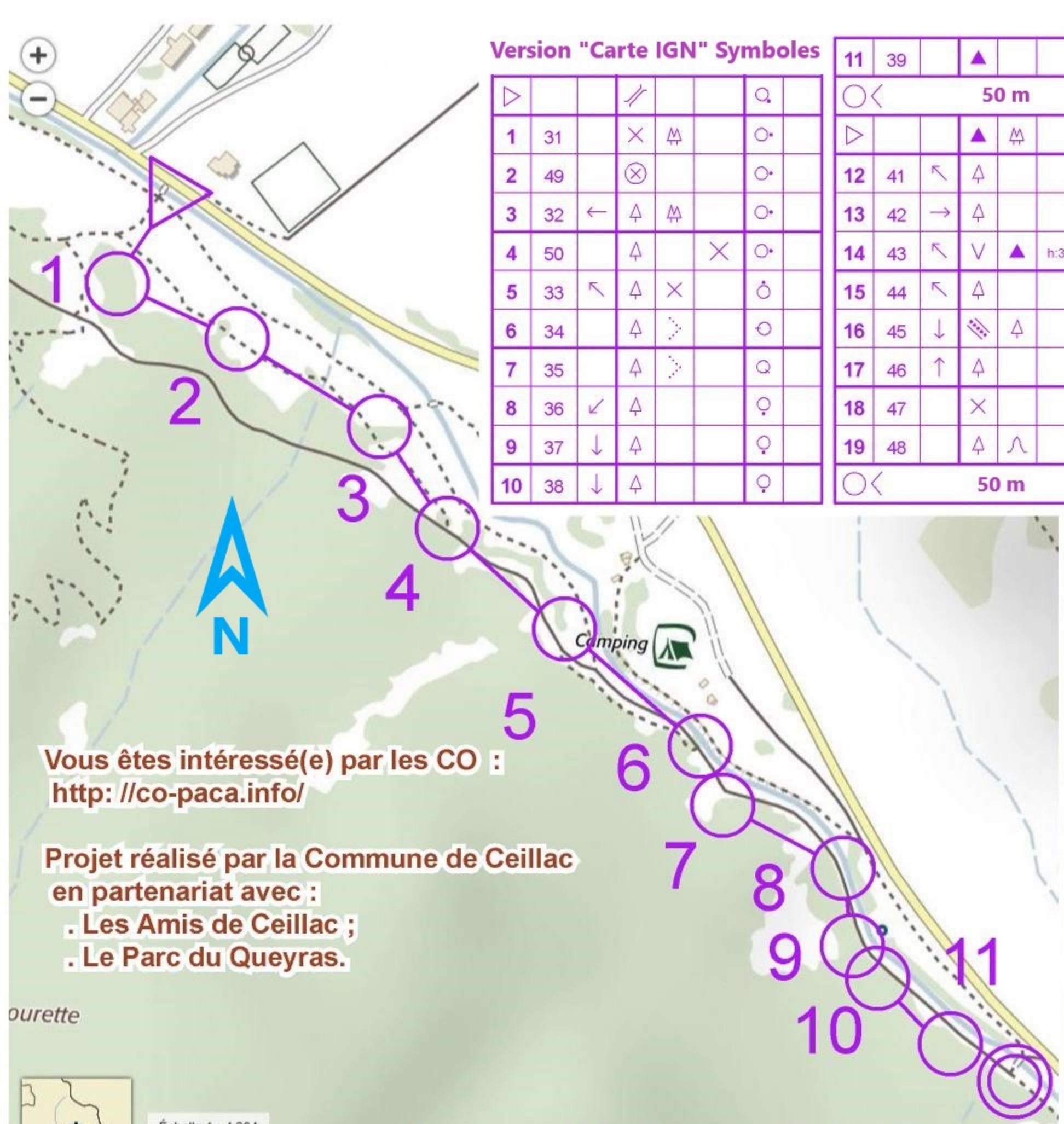
Projet réalisé par la Commune de Ceillac
en partenariat avec :

- Les Amis de Ceillac ;
- Le Parc du Queyras ;
- L'Office du Tourisme.



Sportif Contes et Légendes NO et SE

Arrivée Parcours NO ----> Départ Parcours SE



Sportif Contes et Legendes NOetSE

1	2	3	4	5	6	7	8	9	10	11	12	13	14	15	16	17	18	19	20
---	---	---	---	---	---	---	---	---	----	----	----	----	----	----	----	----	----	----	----