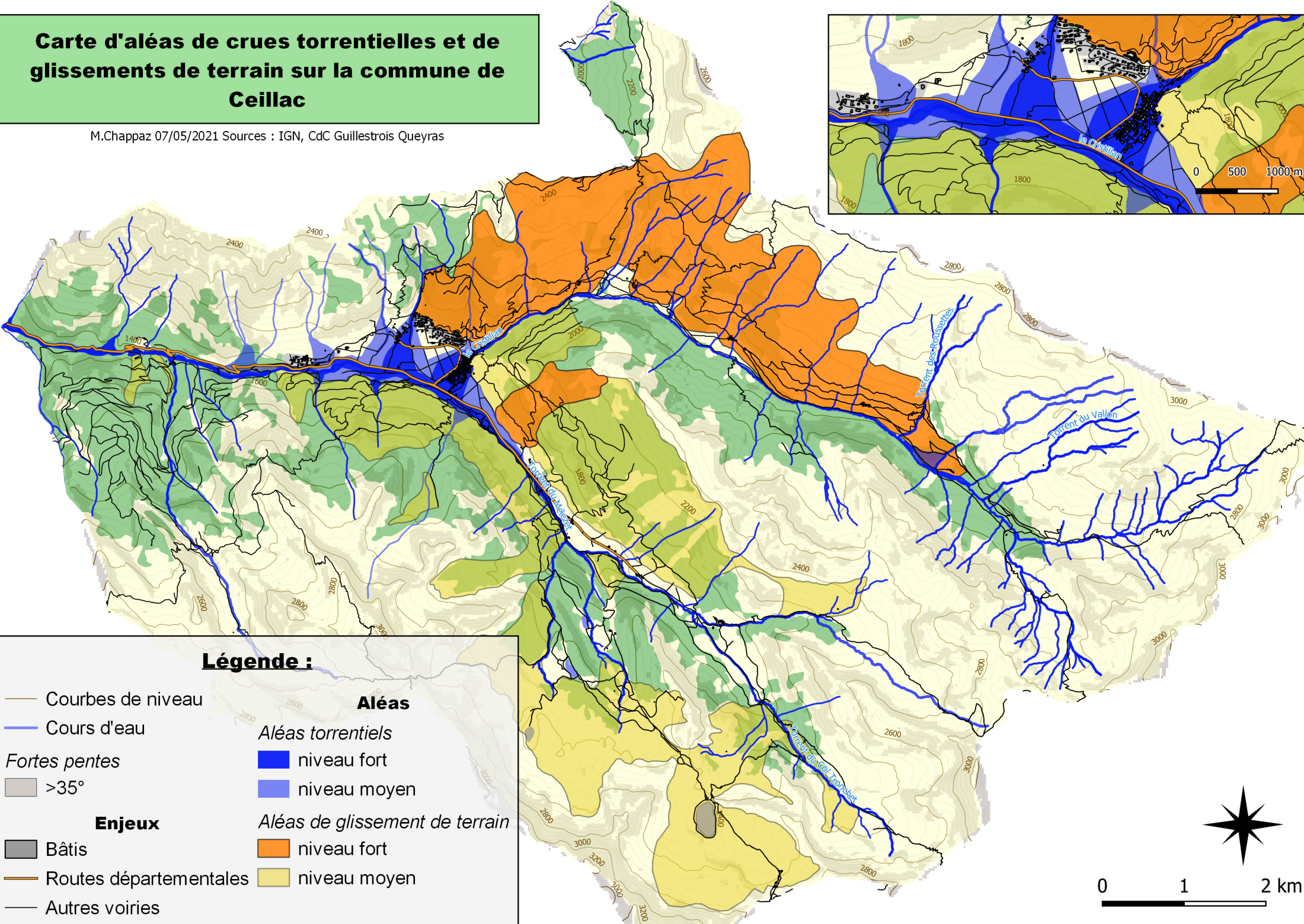
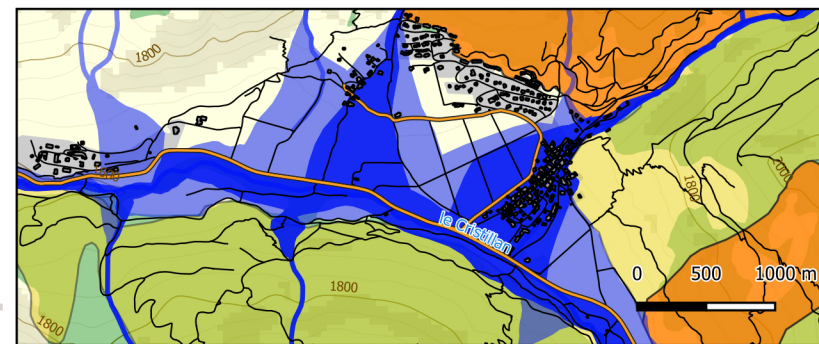


Carte d'aléas de crues torrentielles et de glissements de terrain sur la commune de Ceillac

M.Chappaz 07/05/2021 Sources : IGN, CdC Guillestrois Queyras



Légende :

- Courbes de niveau
- Cours d'eau
- Fortes pentes
- >35°
- Enjeux**
- Bâti
- Routes départementales
- Autres voiries

- Aléas**
- Aléas torrentiels
 - niveau fort
 - niveau moyen
 - Aléas de glissement de terrain
 - niveau fort
 - niveau moyen



0 1 2 km