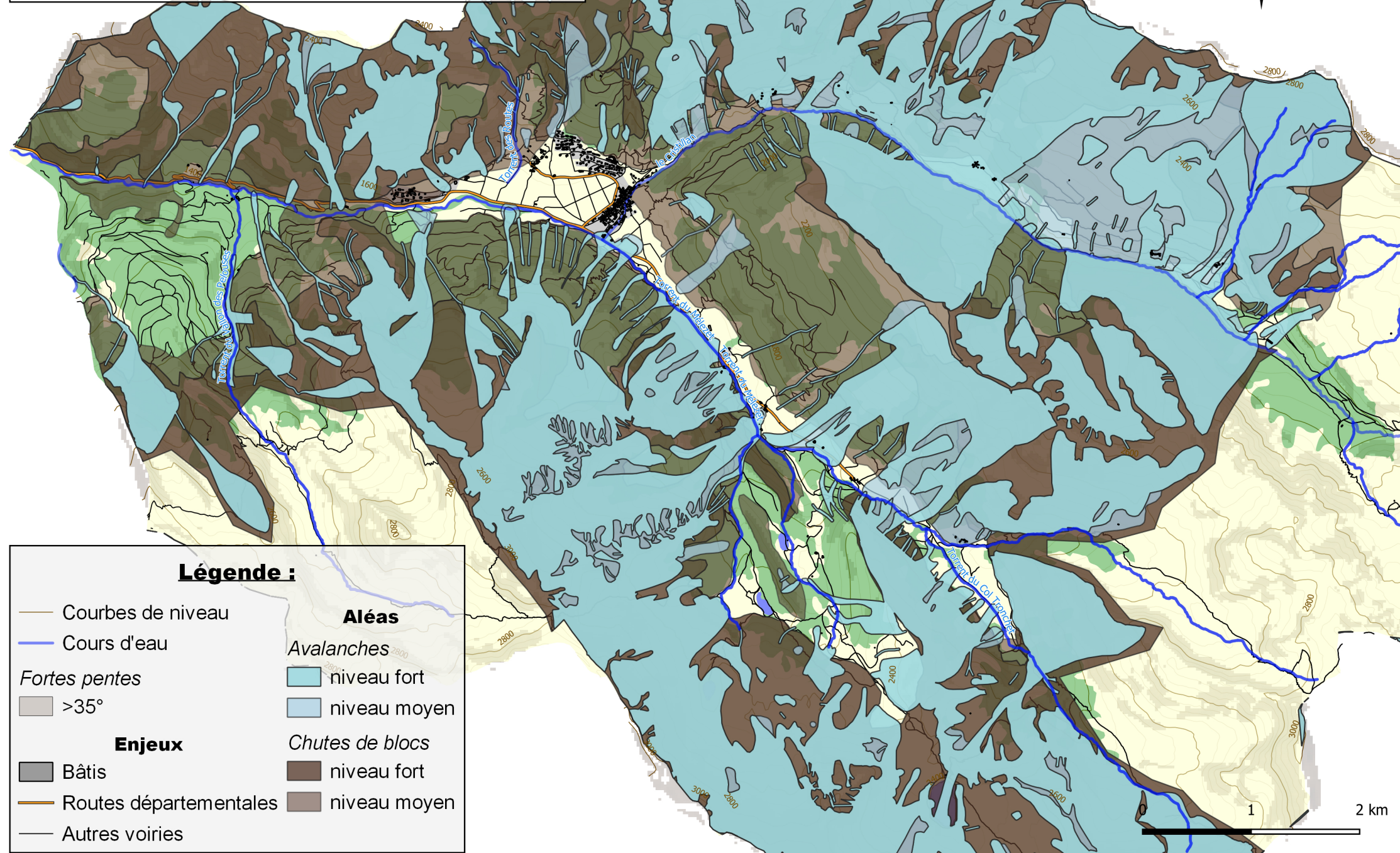


Carte d'aléas de chutes de blocs et d'avalanches sur la commune de Ceillac

M.Chappaz 07/05/2021 Sources : IGN, CdC Guillestrois Queyras



Légende :

— Courbes de niveau

— Cours d'eau

Fortes pentes

>35°

Enjeux

■ Bâti

— Routes départementales

— Autres voiries

Aléas

Avalanches

■ niveau fort

■ niveau moyen

Chutes de blocs

■ niveau fort

■ niveau moyen

1

2 km